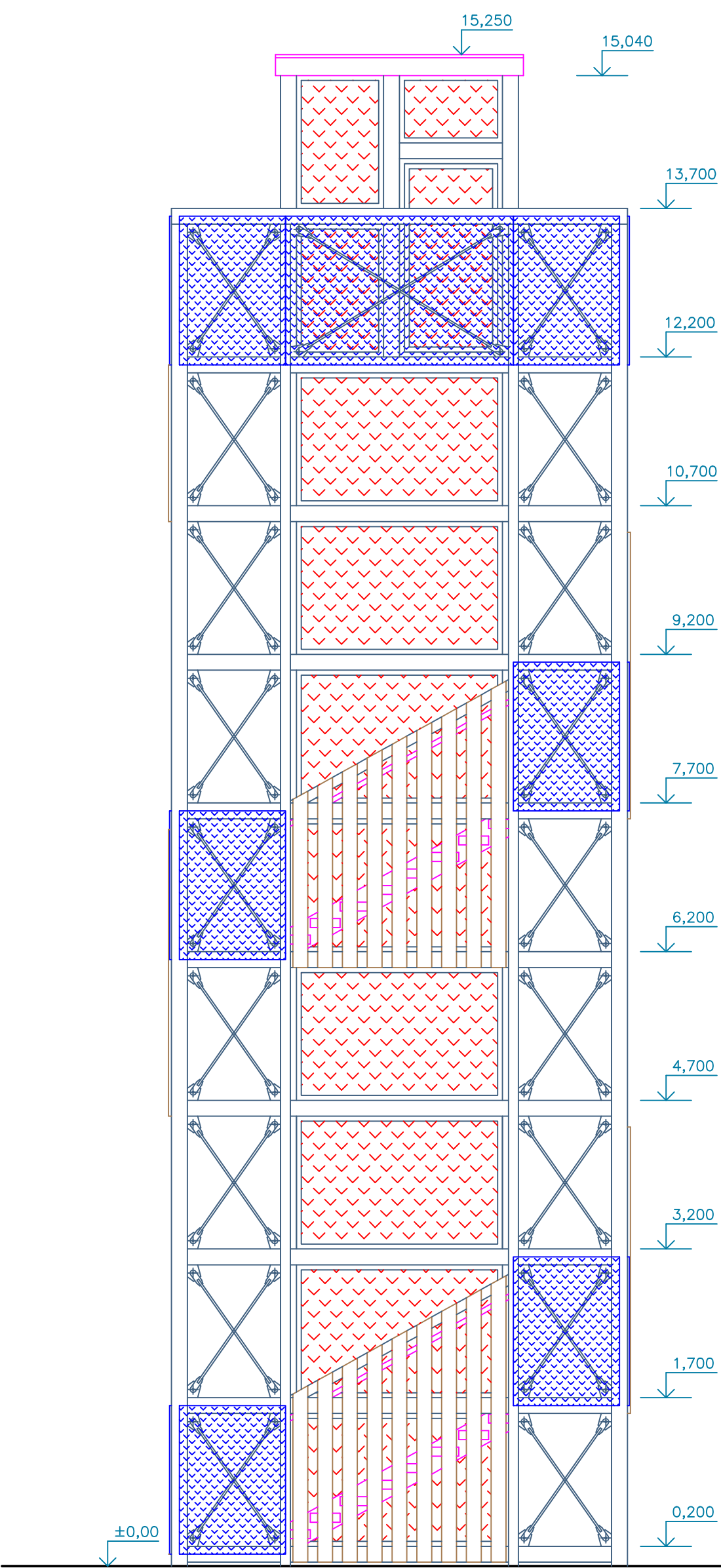
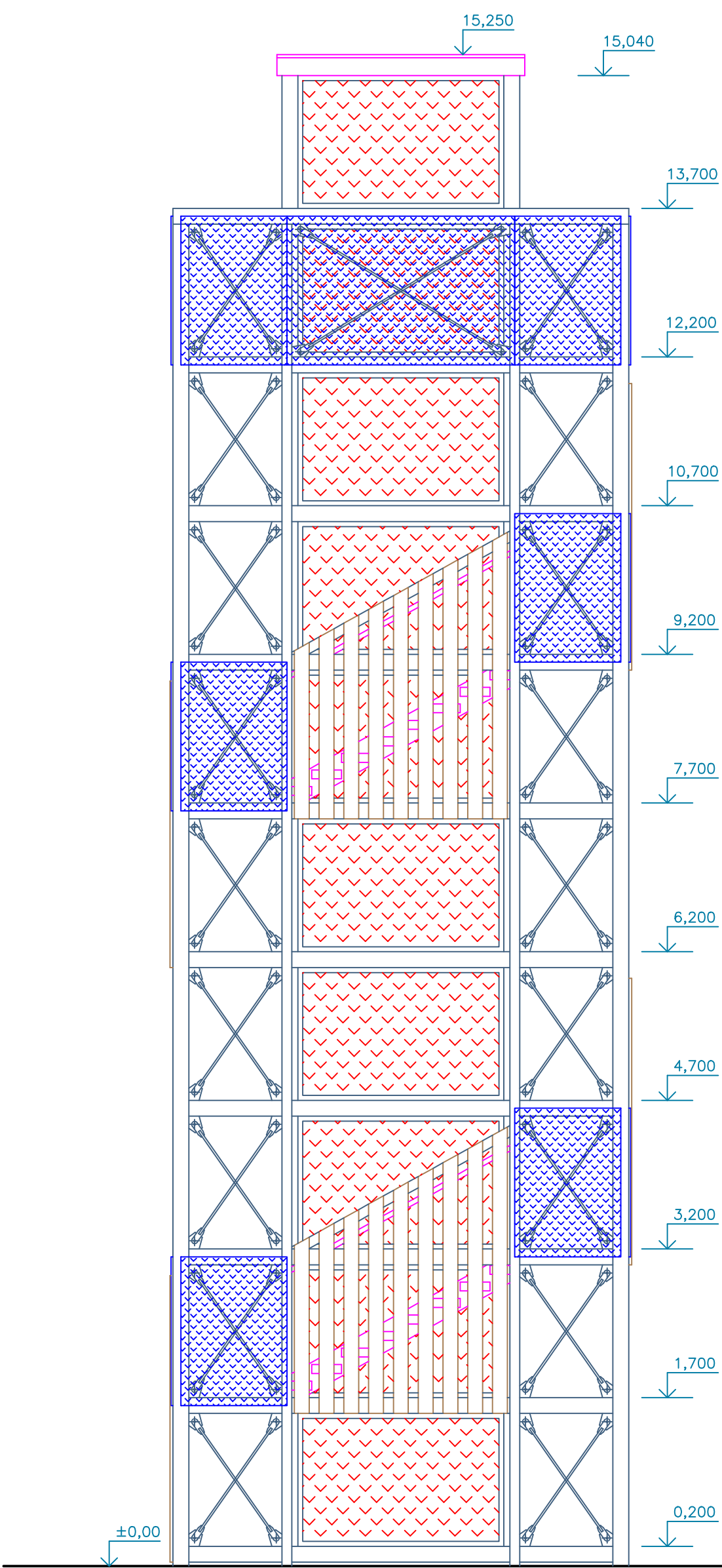


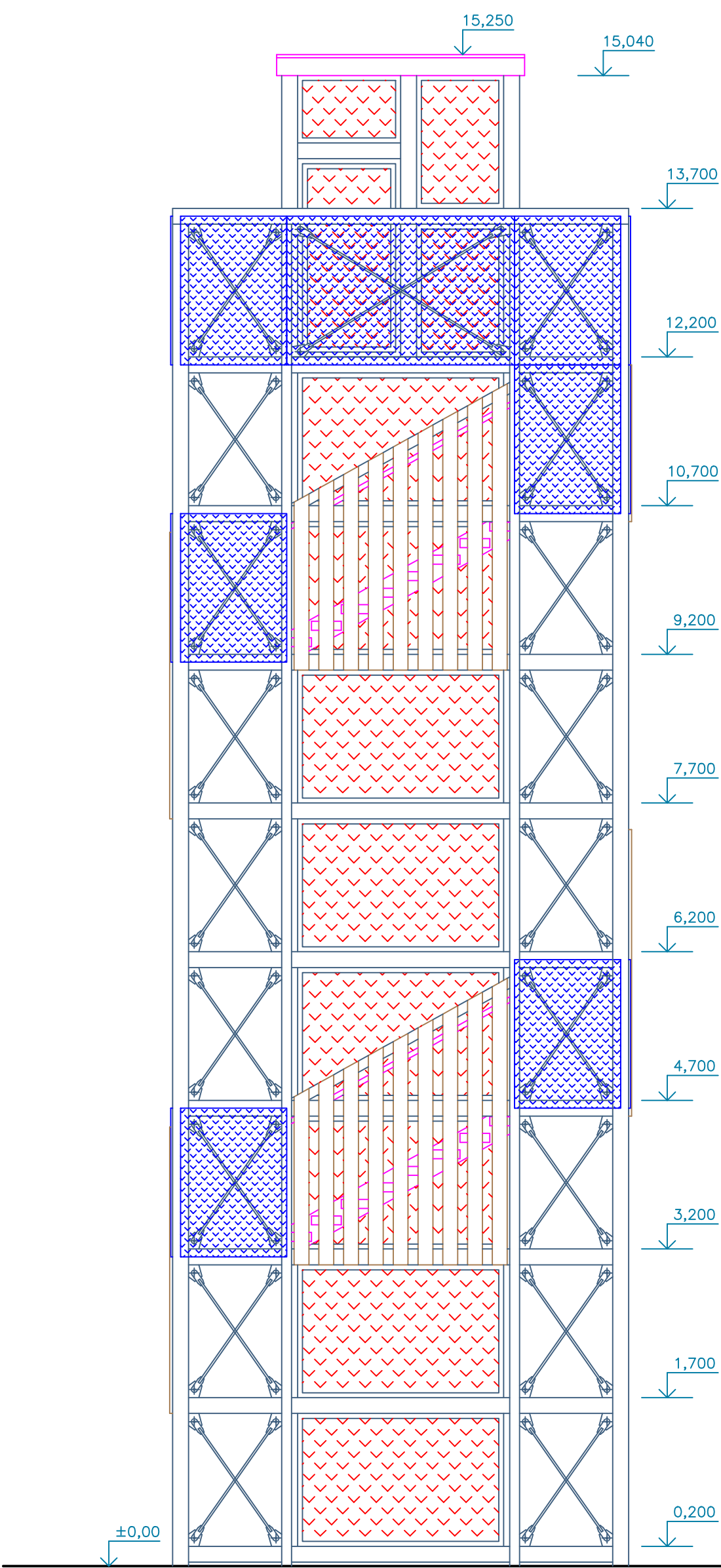
POHLED VÝCHODNÍ



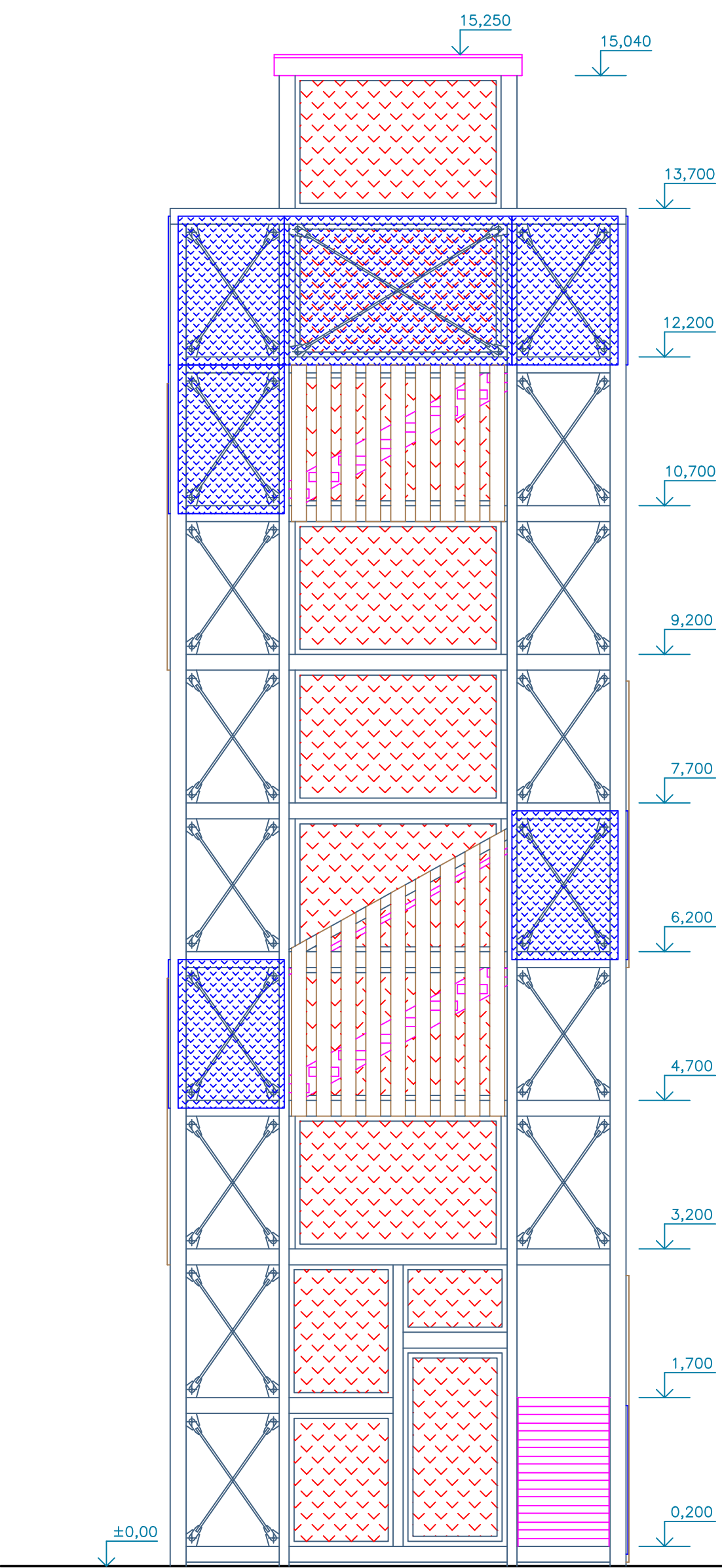
POHLED SEVERNÍ



POHLED ZÁPADNÍ



POHLED JIŽNÍ



± 0,000 = 220,00

REVIZE Č.	DATUM	POPIS

ZODP. PROJEKTANT ING. ARCH. V. VOLMAN		VYPRACOVAL ING. L. HOVORKA		KRESLIL ING. L. HOVORKA		Ing. arch. Vladimír Volman architektonický atelier Komenského 29/11 418 01 Bělina - město 607 858 825 e-mail : volman@volny.cz			
STAVEBNÍK: MĚSTO TŘEBENICE, PAŘÍKOVŮ NÁMĚSTÍ Č.P. 1, 411 13 TŘEBENICE IČ 00264521									
KRAJ: OSTECKÝ		OBEC: TŘEBENICE		ZAK. Č.:		3820519			
<b>MULTIFUNKČNÍ OBJEKT MĚSTA TŘEBENICE</b>				ARCH. Č.:		KOPIE:			
				FORMÁT:				8 A4	
				DATUM:				12/2020	
				STUPEŇ:				DPS	
				MĚŘÍTKO:				1 : 50	
OBJEKT: SO-C VĚŽ				VÝKRES Č.:		DC.1.1.06			
ČÁST: D1.1 ARCHITEKTONICKO-STAVEBNÍ ŘEŠENÍ				REVIZE Č.:		000			
VÝKRES: POHLEDY									